

Besuchen Sie hier die [Webversion](#).



Digitaler werden – für bessere Prozesse!

Liebe Leserinnen und Leser,

Digitalisierung ist nicht nur in unseren persönlichen Lebensbereichen, sondern gerade auch in unseren Unternehmen bereits zu einem festen Bestandteil der stetigen Weiterentwicklung geworden. Das Potenzial der digitalen Transformation im gesamten wirtschaftlichen Umfeld zu nutzen, ist dabei zugleich Herausforderung wie auch wesentliche Bedingung für den wirtschaftlichen Erfolg.

Die digitale Transformation hat dabei nahezu unendlich viele Facetten. Deren Auswirkungen auf unsere Unternehmen – und die damit verbundenen Chancen - sind nicht immer leicht zu erkennen.

Nur eines ist klar, der wesentliche Schlüssel gerade für die Entscheidungen in der digitalen Welt sind - und bleiben - valide Daten! Aktuelle, methodisch erfasste und betrieblich vernetzte Daten aus den Prozessen in Produktion und in allen anderen Bereichen liefern die Ansatzpunkte für Optimierungspotenziale aber auch für die Einschätzung von Risiken oder die Hinweise auf Fehlentwicklungen. Je mehr Daten-Transparenz und Wissen Sie über Ihre bestehenden Prozesse in der betrieblichen Organisation gewinnen, desto sicherer werden Entscheidungen in der

Digitalisierung und desto größer werden die Hebel für Anpassung und Verbesserung.

Dabei muss es nicht immer das große Thema sein. Bereits kleine Veränderungen in den Produktionsprozessen, die zum Beispiel bei Insellösungen ohne großen Engineering-Aufwand umsetzbar sind, führen oftmals schon zu schnellen und spürbaren Verbesserungen und das teils auch ohne aufwändige Umrüstungen und selbst im laufenden Betrieb.

Der REFA Nordwest e. V. unterstützt Sie bei Ihren Digitalisierungsprojekten, denn REFA® liefert seit rd. 100 Jahren praxisorientiertes Know-how, methodisch bewährte REFA-Analysewerkzeuge und Umsetzungsideen.

Viel Spaß bei der Lektüre wünscht Ihnen das Redaktionsteam von REFA Nordwest.

Olaf Keisker
stellv. Vorstandsvorsitzender
REFA Nordwest e.V.



Auswertung der Frühjahrsumfrage 2023 - drei REFA-Weiterbildungsgutscheine verlost

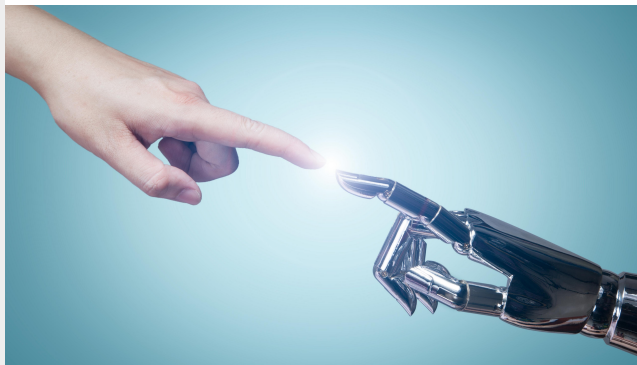
Die REFA Grundausbildung 4.0 ist der Klassiker schlechthin

Die wichtigsten Aussagen der REFA Nordwest Frühjahrsumfrage 2023 liegen nun vor. Es haben sich zahlreiche Teilnehmer an der Online-Umfrage beteiligt und ihre Sichtweise auf unser modular aufgebautes REFA-Weiterbildungsportfolio abgegeben.

Dabei ist das Interesse bei den Akteuren mehr über das REFA-Weiterbildungsprogramm, die Basics für einen qualifizierten anerkannten Abschluss,

wie z. B. zum REFA-Techniker/in oder REFA-Industrial Engineer zu erfahren, erfreulicherweise sehr groß. Der Weg dorthin führt über die REFA Grundausbildung mit 160 UE oder in der Spezialversion mit 112 UE, die wir insbesondere für Meister, Techniker und Hochschulabsolventen anbieten.

[zum Artikel](#)

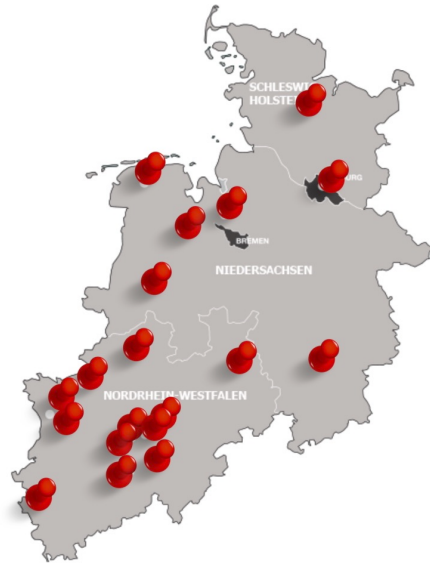


REFA – In Zeiten von KI und Digitalisierung noch zeitgemäß?

Aufgrund des internationalen Wettbewerbs, der verlangten Zeitschienen, den Anforderungen an die Produktqualität und auch dem Fachkräftemangel, stehen die Unternehmen immer mehr unter Druck; und der Mitarbeiter soll und darf nicht vergessen werden. Dabei wird heute viel über künstliche Intelligenz (KI) und Digitalisierung gesprochen. Welche Rolle spielt REFA noch dabei im tag-täglichen Geschäft, oder erlebt REFA – gerade mit seiner Methodenvielfalt, eine Renaissance?

Über diese und weitere zukünftige Anforderungen und vor allem Herausforderungen in fertigungsnahen Unternehmen, sprach Marc Decker, Stellvertretender Vorsitzender VDI Siegerner Bezirksverein e. V., mit Olaf Kosin, REFA-Lehrbeauftragter im Regionalverband Osnabrück-Münsterland-Niederrhein.

[zum Artikel](#)



Der Gebietsverband REFA Nordwest: starker Teil eines großen Ganzen

REFA Nordwest ist mit mehr als **1.700 Mitgliedern** der größte und leistungsstärkste Gebietsverband innerhalb des REFA-Gesamtverbands und damit ein starker Partner für die Wirtschaft und die Verwaltung vor Ort.

Als gemeinnütziger Verband wird REFA von etwa **5.500** Mitgliedern getragen. Neben vielen Privatpersonen sind darunter mehr als **600** produzierende Betriebe, Handels- und Dienstleistungsunternehmen sowie öffentliche Einrichtungen.

[zum Artikel](#)

Termine 2023 Dortmund / Regionalverbände

Dortmund

REFA-Techniker für Industrial Engineering / Online
– Vollzeit

04.10.2023 – 29.01.2024

Prüfungsort: Dortmund

100% gefördert durch die Agentur für Arbeit /
Jobcenter

REFA-Grundausbildung 4.0 / Online - Vollzeit

04.10.2023 – 31.10.2023

Prüfungsort: Dortmund

100% gefördert durch die Agentur für Arbeit /
Jobcenter

REFA-Produktionsplaner / Online – Vollzeit

06.11.2023 – 17.11.2023

Prüfungsort: Dortmund

100% gefördert durch die Agentur für Arbeit /
Jobcenter

REFA-Kostencontroller / Online – Vollzeit

20.11.2023 – 01.12.2023

Prüfungsort: Dortmund

100% gefördert durch die Agentur für Arbeit /
Jobcenter

REFA-Qualifizierung zur Führungskraft / Online –
Vollzeit

04.12.2023 - 14.12.2023

Prüfungsort: Dortmund

100% gefördert durch die Agentur für Arbeit /
Jobcenter

Regionalverbände

REFA-Grundausbildung 4.0 / Online - Teilzeit
06.10.2023 – 03.02.2024
Unterricht: Freitag / Samstag
Prüfungsort: Dortmund / nach Absprache

REFA-Kostencontroller / Präsenz – Teilzeit
20.10.2023 – 09.12.2023
Unterricht: Freitag / Samstag
Schulungsort: Olpe / Siegen

REFA-Kostencontroller / Online – Teilzeit
27.10.2023 – 16.12.2023
Unterricht: Freitag / Samstag
Prüfungsort: Dortmund / nach Absprache

REFA-Grundausbildung 4.0 / Online - Teilzeit
28.10.2023 – 27.04.2024
Unterricht: Samstag
Prüfungsort: Düren

REFA-Grundausbildung 4.0 / Präsenz - Teilzeit
03.11.2023 – 16.03.2024
Unterricht: Freitag / Samstag
Schulungsort: Berufsbildende Schulen Osnabrück

REFA-Grundausbildung 4.0 – Kompakt Meister-
Techniker / Präsenz – Teilzeit
03.11.2023 - 10.02.2024
Unterricht: Freitag / Samstag
Prüfungsort: Lingen

REFA-Grundausbildung 4.0 – Kompakt Meister-
Techniker / Präsenz - Vollzeit
06.11.2023 – 23.11.2023
Schulungsort: Kiel



REFA-Weiterbildungen 2023 Broschüre

Von der REFA-Grundausbildung 4.0 bis zum REFA-Techniker für Industrial Engineering:

In unserer neugestalteten Broschüre finden Sie sämtliche Informationen zu allen REFA-Weiterbildungen im Überblick. Die Angaben zur jeweiligen Zielgruppe und den einzelnen Seminarinhalten- und zielen sind klar strukturiert und übersichtlich aufbereitet.

[Download \(pdf\)](#)

REFA NORDWEST vor Ort

REFA Nordwest e. V. umfasst die Bundesländer Nordrhein-Westfalen, Niedersachsen und Schleswig-Holstein sowie Hamburg und Bremen. Trotz der flächenmäßig großen Ausdehnung sind wir direkt bei Ihnen. Die regionale Mitgliederbetreuung und die Durchführung

von REFA-Qualifizierungen wird von den jeweiligen Regional- oder Bezirksverbänden übernommen.

Bezirksverband Lippstadt
Regionalverband Nord
**Regionalverband Osnabrück-
Münsterland-Niederrhein**
Regionalverband Ostwestfalen-Lippe
Regionalverband Rheinland
**Regionalverband Süd-Ost-
Niedersachsen**
Regionalverband Weser-Ems
Regionalverband Westfalen-Süd
Regionalverband Westfalen-West

Der REFA Nordwest e. V. bietet Ihnen und den Unternehmen ein breites und bewährtes Methodenspektrum zur Entwicklung von Lösungs- und Optimierungsstrategien. Zielführend konzipiert, kompakt und professionell durchgeführt, vereinen unsere Schulungen in Präsenz und Online das Beste aus einer Weiterentwicklung im Team und digitalem Lernen.

Sie haben Fragen dazu?

Wir beraten Sie gerne.

Ansprechpartnerin: Frau Anja Kleinheisterkamp
Fon: +49 (0) 231 758100 21
E-Mail: a.kleinheisterkamp@refa-nordwest.de

Haben Sie Fragen, Ideen oder Anregungen?

Wir freuen uns über Ihren Anruf oder Ihre E-Mail.

**Servicetelefon 0800 12345
7332**

Der Anruf aus dem Festnetz ist für Sie kostenfrei.

Sie haben Informationen oder Anregungen für diesen Newsletter?
Gerne nimmt die Redaktion Ihre Vorschläge entgegen.

info@refa-nordwest.de

Impressum:
REFA Nordwest e.V.
Emil-Figge-Straße 43
44227 Dortmund
Amtsgericht Dortmund VR 1436

Vorstand:
Prof. Dr. Frank Janser
Sascha Arnemann
Olaf Keisker
www.refa-nordwest.de
[Newsletter abbestellen](#)
[Datenschutzerklärung](#)

REFA

REFA Nordwest e.V.

Verband für Arbeitsgestaltung,
Betriebsorganisation und
Unternehmensentwicklung

